

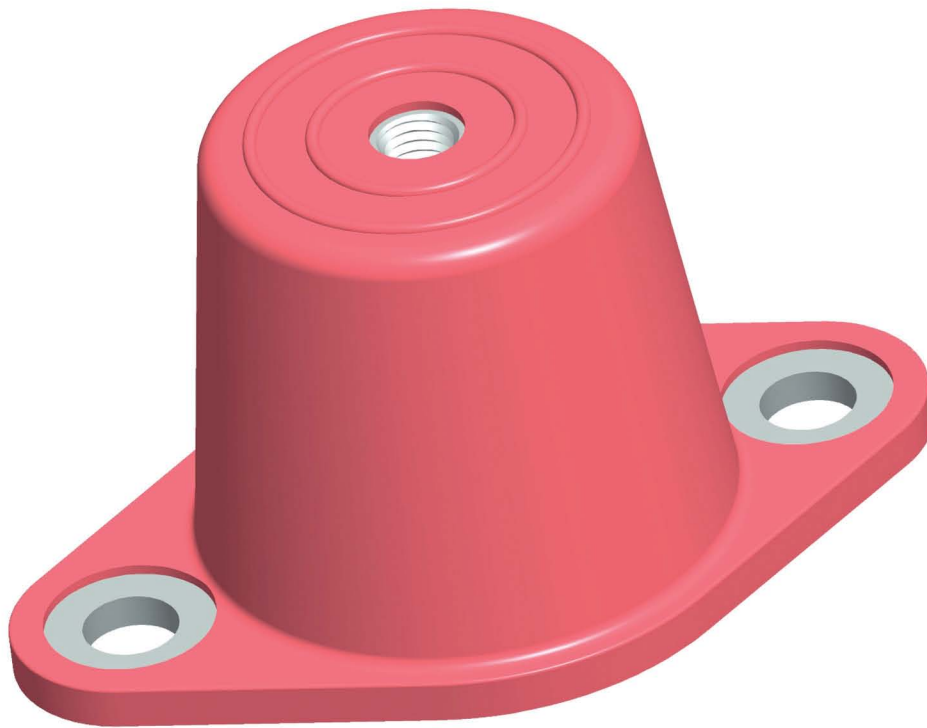
- o PUROPLAN Polyurethan-Werkstoffe  
Gummigranulatplatten und -bahnen
- o Gummi-Metall-Verbindungen, Isolatoren,  
Luftfedern, Maschinenfüße
- o Stahlfederschwingungsdämpfer und -hänger
- o Schwingungstechnische Maschinengründungen  
Körperschallmessungen und Berechnungen



## Gummiisolatoren / Typenreihe GuD-1

### Für 120 N bis 1 000 N Einzellast

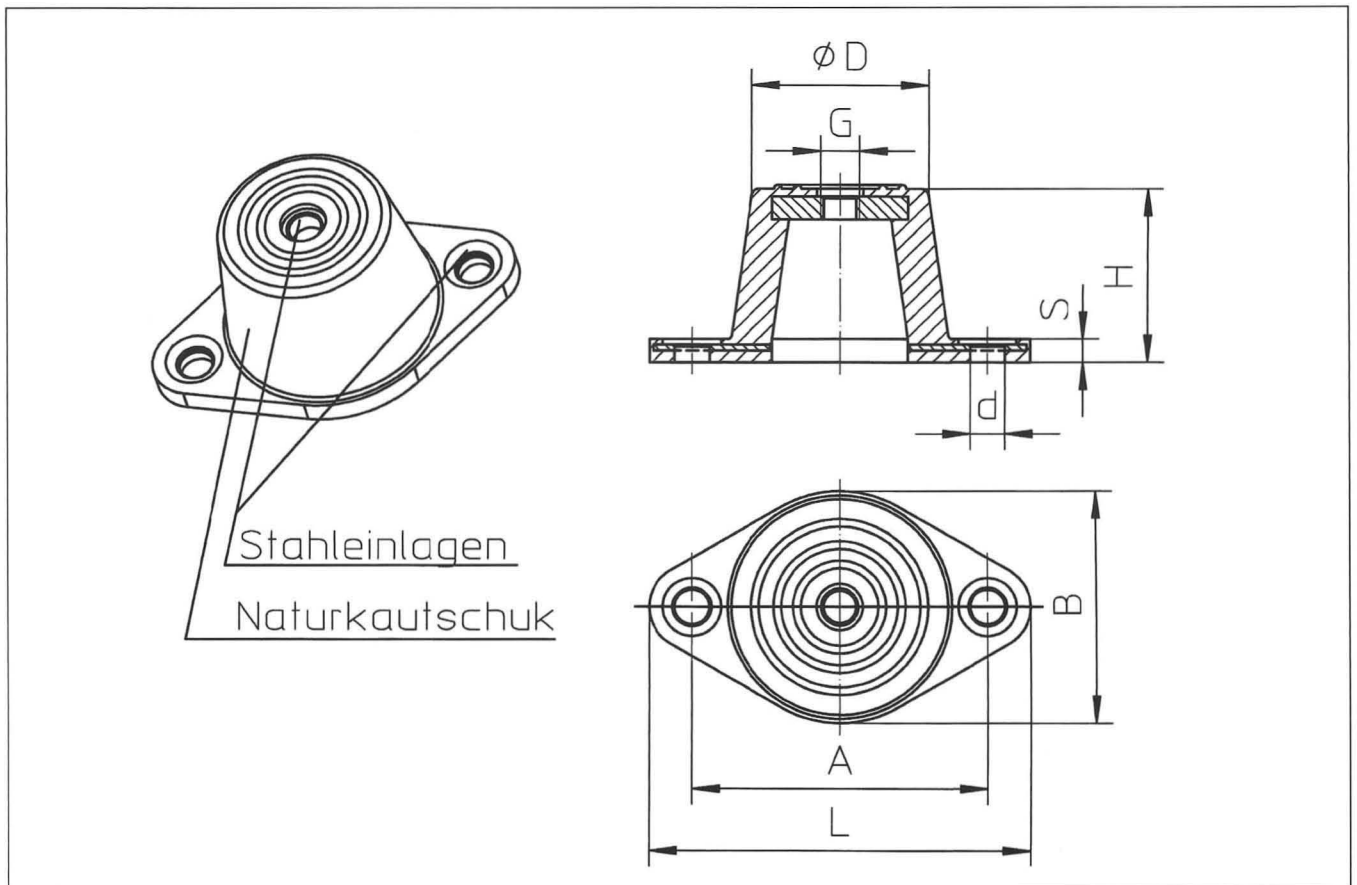
Zur schwingungs- und körperschallisolierten Lagerung von Maschinen, Ventilatoren, Klimageräten, Pumpen, Verdichtern, Umformern



#### Konstruktiver Aufbau:

Die Gummiisolatoren der Typenreihe GuD-1 werden aus hochwertigem Naturkautschuk hergestellt. Zur Übertragung der Anschraubkräfte sind Stahleinlagen in den Isolator einvulkanisiert.

Die Platzierung bzw. Auslegung übernehmen wir im Bedarfsfall gerne für Sie.



Die Isolatoren dieses Types werden in drei unterschiedlichen geometrischen Abmessungen hergestellt. Jede dieser Typen A, B, C sind in drei verschiedenen Shore-Härten erhältlich. Die Härte 40° ShA hat die Kennfarbe Grün, Härte 55° ShA hat die Farbe Rot und 70° ShA wird in Beige gefertigt.

F max ist die Kraft, welche nicht überschritten werden darf. Bei Überschreitung besteht die Möglichkeit des

Type	Härte ShA	D mm	H mm	L mm	B mm	A mm	d mm	S mm	G	Fmax / H / Ef N mm Hz
GuD-1-A1	40	32	32	80	45	60	9	6	M8	120 / 29 / 9
GuD-1-A2	55	32	32	80	45	60	9	6	M8	220 / 29 / 9
GuD-1-A3	70	32	32	80	45	60	9	6	M8	380 / 29 / 9
GuD-1-B1	40	45	45	98	60	76	9	6	M10	280 / 41 / 8
GuD-1-B2	55	45	45	98	60	76	9	6	M10	500 / 41 / 8
GuD-1-B3	70	45	45	98	60	76	9	6	M10	800 / 41 / 8
GuD-1-C1	40	63	73	140	86	105	14	6,5	M12	380 / 68 / 7
GuD-1-C2	55	63	73	140	86	105	14	6,5	M12	750 / 68 / 7
GuD-1-C3	70	63	73	140	86	105	14	6,5	M12	1000 / 68 / 7